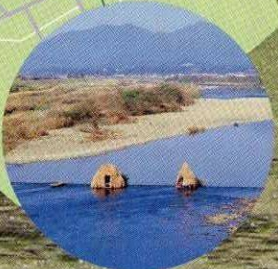
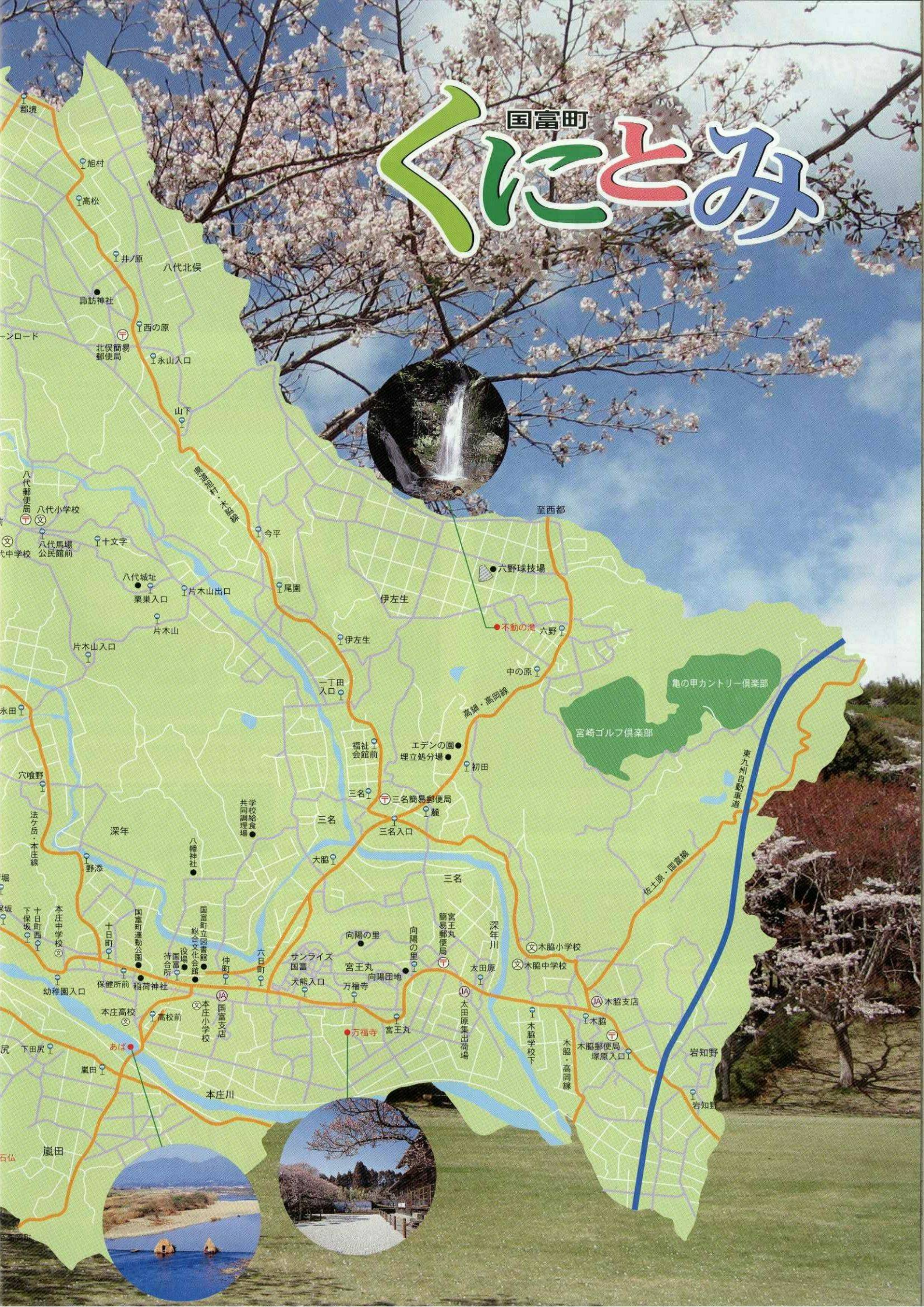


国富町 くにとみ



自然で遊び いにしえ 古に触れる

祭りの賑わいに酔う

素材を活かし育む

自然の恵みを食す



法華嶽公園は、大きな天然のレジャーランドです。国有林と町有林を合わせ約330haもの敷地には、芝生広場、キャンプ場、遊歩道、グラススキー場、パターゴルフ（18ホール）、テニスコートなどがあり、子どもから大人まで気軽に楽しめます。また公園内には、風になびく1,000本の桜の木をはじめ約80種類の花や木が四季それぞれに訪れる人の目を楽しませてくれます。



■万福寺
天台宗の名刹、万福寺。木造阿彌陀如来及び両脇侍像は、国の重要文化財に指定されています。また、枯山水の庭園は中央に紅梅の名木を配し、2月中旬には寺を訪れる人で賑わいをみせます。



■法華嶽薬師寺
日本三薬師のひとつ法華嶽薬師寺。平安時代の女流歌人和泉式部の伝説で有名です。しっとりとした雰囲気心安らぐ場所。春の鎌日には遠方からの参拝者も多く訪れます。



初午大祭では、「大力餅運び」や「せんくまき」が行われ、沿道には出店が並び大宴にぎわいます。

旧暦7月27・28日に行われる諏訪神社の神事です。ゆかた姿に黒い帯、鈴をつけた真っ赤な矢旗が印象的な秋祭り、パラ太鼓をうち鳴らしながら舞う姿は勇壮です。



国富町イベントカレンダー

2月	法華嶽薬師寺大祭 式部岳山開き
3月	福荷神社初午大祭
5月	にじます釣り魚つがみ捕り大会
7月	法華嶽公園キャンプ場オープン
8月	福荷神社夏祭り(ヨイマカ) 諏訪神社大祭
10月	総合町民祭
11月	イルミネーション点灯
12月	真冬のたなばた

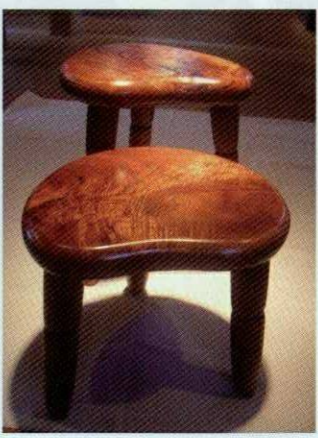
ヨイマカの掛け声は夏の風物詩。ヨイマカみこしが太鼓を中にして、やくらにくられた4人の少年をかつき上げながら六日町を練り歩きます。



旧正月8・9日直後の土・日曜日に行われ、大祭日は参道に出店が並び、地元の集落では家ごとに客をご馳走してもらっています。



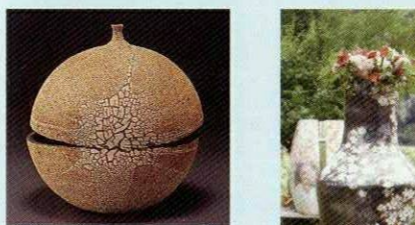
黒木クラフト工房
黒木勇夫さんの工房。里山のいろいろな雑木を材料に、木目の美しさや木のぬくもりを感じさせる民芸品を制作しています。



一ツ葉焼き
陶芸家・北原不二雄さんの工房。多色の土を組み合わせる「練り込み」という技法で、独特な色合いの作品が作り出されます。



竹炭の里
国富町の山奥でじっくり焼き上げられた最高級の竹炭を使い様々な製品が作られます。



やきもの工房 トトロの森
陶芸家・岡井仁子さんの工房。多彩なオブジェは見る者の心を癒してくれます。体験教室も開催しています。



アートアマネ
陶壁作家、日本画家として広く知られる立山周平さんの工房。美術館も隣接しています。



■白玉まんじゅう
国富名物の「白玉まんじゅう」は国内産のうるち米だけを使用した一口サイズの手作りまんじゅう。透きとおるような白さと柔らかな歯触り、程良い甘さが人気の秘密です。

■梅こかし
梅と落花生を使った甘酸っぱいお菓子。



■どぶろく
町内唯一の醸造元。素朴で味わい深い焼酎は県内外にファンを持ちます。



■千切大根
霧島おろしと南国の太陽が産んだ自然食品。品質管理に気を配り真心こめて生産しています。

■高有柿



大坪の一本桜

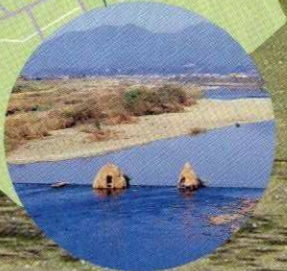
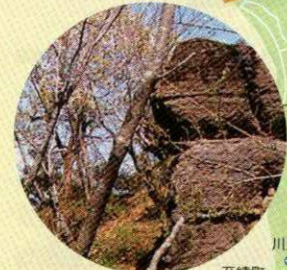
真冬のたなばた

せむぎり棚

AREA MAP

国富町 くにとみ

身体をうろんと伸ばして
風といっしょになる。



宿泊のご案内

宿泊施設名	住所・TEL
法華嶽 八町坂	宮崎県東諸県郡国富町深年4505-27 ☎0985-78-1883
愛染荘	宮崎県東諸県郡国富町大字深年4106-15 ☎0985-78-1943

八町坂は、法華岳公園の敷地内にある宿泊施設です。季節の料理や濁酒、音楽ライブなどを楽しむことができます。農業体験メニューも豊富で、自然を楽しみながらゆっくりと過ごせる宿です。

交通アクセス

- 宮交バス.....宮崎～国富 約45分
-国富～法華嶽 約20分
- 宮崎自動車道.....宮崎西I.Cより約35分
- 宮崎空港.....車で約50分

<凡 例>

- 県道
- 一般道
- 東九州自動車道